



mnav

Museo Nacional
de Artes Visuales

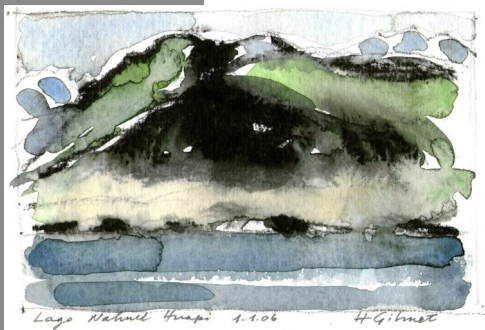
1911-2011

Ensayos sobre paisaje

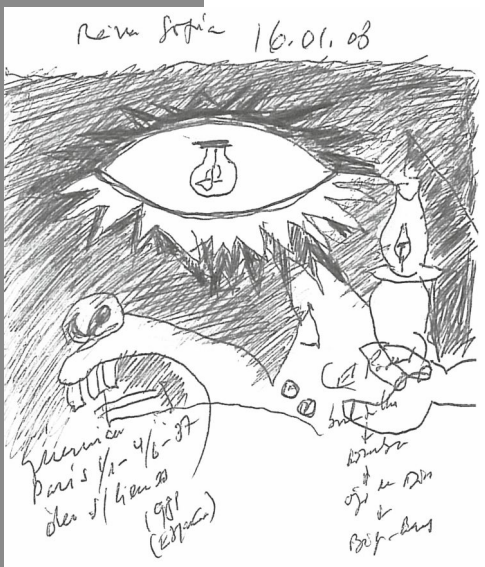


Lago Nahuel Huapi 6.1.06 H Gilmet

Agosto, 2011



1



5

Descubrir el paisaje interior es el propósito de esta investigación. En ese interior me encuentro con un modo de pensar diferente de mí mismo, por el camino de las palabras y las imágenes. En un deambular entre escribir y dibujar. ¿Qué queda, por fin? Mis propias manos.

La noción de paisaje en la reflexión y la práctica contemporáneas acerca del territorio ha adquirido un nuevo significado por su carácter holístico, integrador e interdisciplinario frente a enfoques fragmentarios, dicotómicos y sectoriales. En suma, con más frecuencia, debido a las veloces transformaciones del territorio -por tanto del paisaje-, éste se ha constituido en un valor propio, objeto de investigación y múltiples prácticas en los ámbitos local e internacional. *Ensayos sobre paisaje* - y el libro *Siete ensayos sobre paisaje* -, desde ópticas muy dispares aunque con el denominador común de mi experiencia docente y profesional en materia de artes



4

visuales, arquitectura y ordenación territorial interroga a la noción de paisaje, desde diversas miradas, sobre mi propio paisaje intelectual y afectivo.

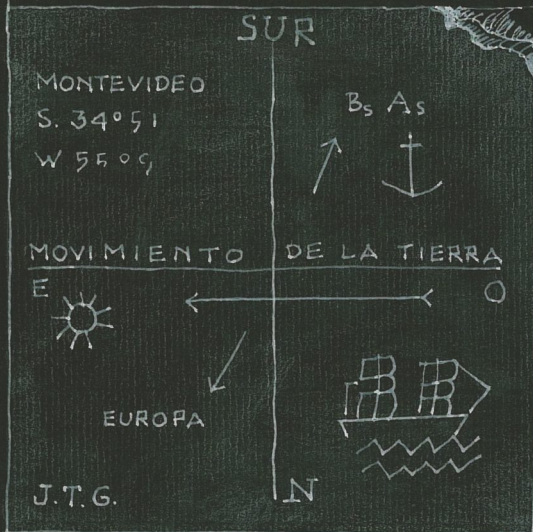
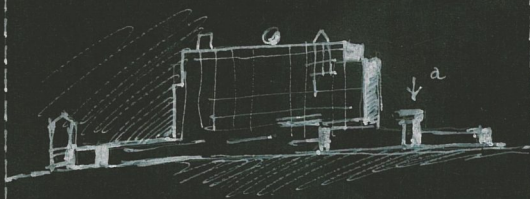
El lago Nahuel Huapi, en la República Argentina, me convoca a pintar una serie de acuarelas de paisaje durante el mes de enero de 2006. Simultáneamente anoto en una libreta las primeras reflexiones sobre la paradójica relación entre el paisaje natural y la violencia. Lecturas posteriores fortalecen la hipótesis planteada.

El Parque Lineal del arroyo Miguelete se construye por etapas en los últimos años. Dicha obra se realiza sobre la base del desarrollo de instrumentos de planificación - gestión en el ámbito de la Intendencia Municipal de Montevideo. La construcción de nuevos espacios públicos interroga las transformaciones intencionadas y consensuadas del paisaje. La acuarela es la técnica adoptada en las primeras etapas del diseño urbano.

El concurso *Uruguay el paisaje urbano* organizado por la Sociedad de Arquitectos del Uruguay en el año 1986 me lleva a incursionar en el croquis como modo de reflexión crítica acerca de la ciudad y sus territorios en conflicto.

Las intersecciones entre un croquis del *Guernica* de Pablo Picasso - en el cuaderno de trabajo - y la maqueta de una propuesta escenográfica de la obra teatral *La duda (una parábola)* de John Patrick Shanley, que integran esta muestra, alimentan inesperados hallazgos de la imagen del ojo.





detalle a

Hugo Gilmet

Montevideo, 1945
Arquitecto, 1976, Facultad de
Arquitectura, Universidad de Lund,
Suecia.

Cursos de la Escuela Nacional de
Bellas Artes y de grabado en el
Círculo de Bellas Artes con Luis A.
Solari.

Expone desde 1968, participando en
numerosas exhibiciones individuales
y colectivas.

Premios en XVI Salón Municipal de
Artes Plásticas y Salón de Grabado y
Acuarela del Banco República.

Desde 1991, profesor titular de Teoría
de la Arquitectura I, Facultad de
Arquitectura, Universidad de la
República.



Catálogo

Lago Nahuel Huapi,
serie de doce dibujos,
acuarela y lápiz grueso sobre papel,
18.5 x 13.5 cms, 2006 **1**

Parque lineal del arroyo Miguelete,
serie de cuatro dibujos,
acuarela y lápiz grueso sobre papel,
24.5 x 18.0 cms, 2002 **2**

Uruguay el paisaje urbano,
serie de cuatro dibujos,
técnica mixta sobre papel,
21.0 x 29.5 cm, 1986 **3**

*Propuesta escenográfica de la obra
teatral La duda (una parábola) de
John Patrick Shanley,*
maqueta, técnica mixta,
32.0 x 32.0 x 24.0 cms, 2008 **4**

Cuaderno de trabajo,
46 páginas, técnica mixta,
30.0 x 48.0 cms, 1991-2008 **5**

Siete ensayos sobre paisaje,
138 páginas, Biblioteca Plural,
Montevideo, 2011 **6**



MINISTERIO DE EDUCACIÓN Y CULTURA

Ricardo Ehrlich
Ministro

María Simon
Subsecretaria

Pablo Alvarez
Director General

Hugo Achugar
Director Nacional de Cultura

Enrique Aguerre
Director del Museo Nacional de Artes Visuales

UNIVERSIDAD DE LA REPÚBLICA

Rodrigo Arocena
Rector

FACULTAD DE ARQUITECTURA

Gustavo Scheps
Decano



mnav

Museo Nacional
de Artes Visuales

1911-2011

Tomás Giribaldi 2283
esq. Julio Herrera y Reissig
Telefax: (598) 2711-6054
2711-6124 - 2711-6127
Parque Rodó
Montevideo - URUGUAY - CP: 11300
www.mnav.gub.uy

Líneas de ómnibus:

17 / 116 / 117 / 128 / 145 / 149 / 157 / 174 / 182 / 192 / 199 / 300 / 405 / 407 / 522 / 582